

SUMMER

CAMP

8 TO 13 YEARS



JULIO 2024

RESERVA NATURAL HOCES DEL CABRIEL

SUMMER

CAMP



MONITORES BILINGÜES

MONITOR 24 H.

ENFERMERIA 24 H.

EXCURSIONES

ACTIVIDADES MULTIAVENTURA

TÚ ELIGES: DESDE EL 1, 6, 8, 15, 20 ò 22 DE JULIO

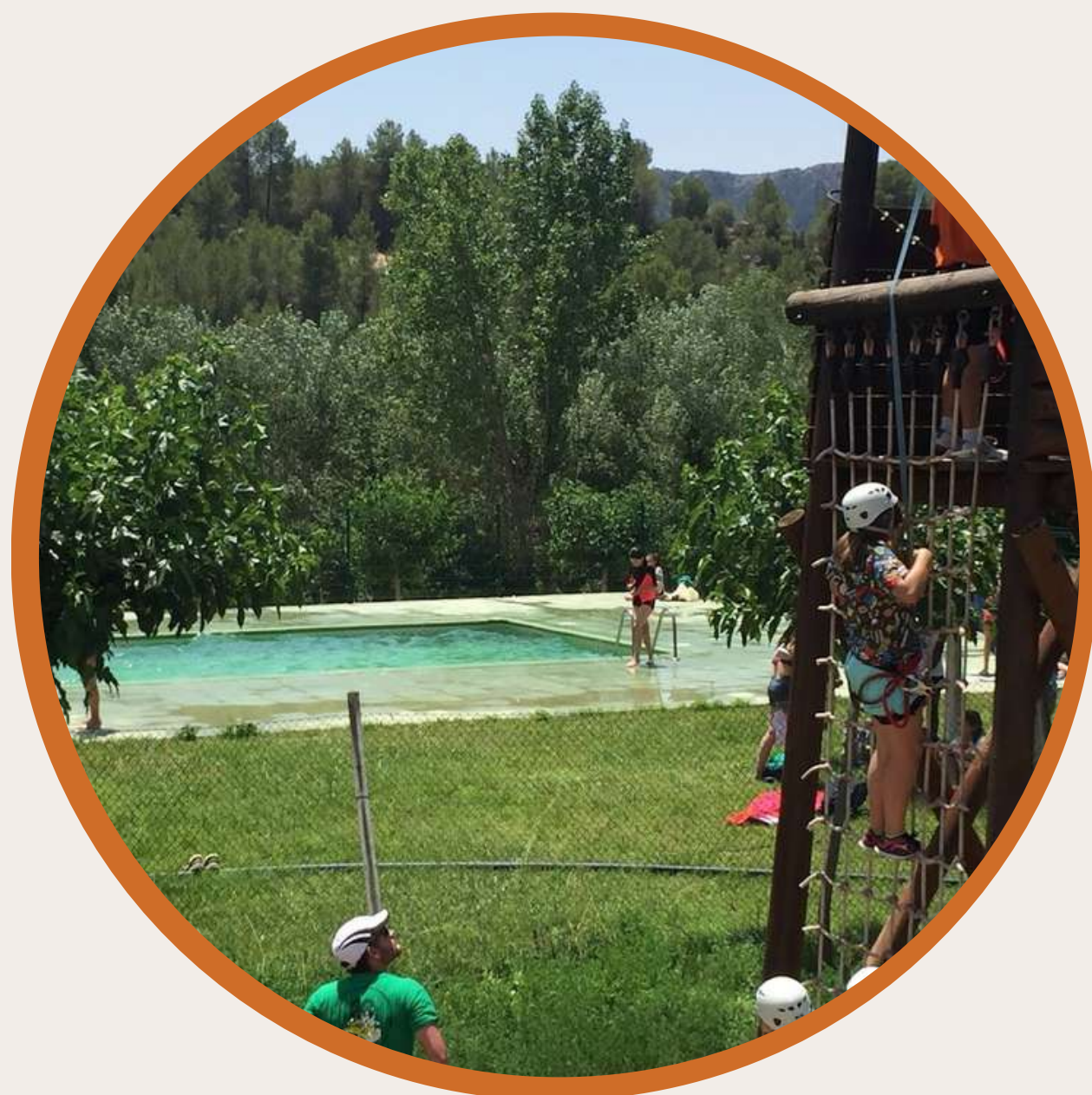
Vivir la experiencia de divertirse y disfrutar de la naturaleza, durante 5, 7 ó 12 días de campamento multiaventura, en un entorno incomparable y en inglés. Con monitores bilingües titulados. Actividades de ocio, talleres temáticos, excursiones y aventuras.

Los participantes están atendidos las 24 horas, monitores nocturnos, disponen de enfermería y equipo de profesionales al cargo del cuidado y animación.

Dónde; en Albergue Contreras, Minglanilla (Cuenca).
Cuándo; diferentes fechas en julio (ver hoja de inscripción).
Idioma de referencia; inglés.
Desarrollador del campamento; Aktiviti.



or



Albergue Contreras es un centro de turismo rural ubicado en Minglanilla, que además del propio albergue, cuenta con cabañas de madera, circuito infantil de torres de madera, jardines, zonas deportivas, piscina y campo de tiro con arco.

Nos centramos en la diversión de los participantes, haciendo que su campamento sea una experiencia inolvidable. Algunas actividades son; paintball, rocódromo, tirolina, treetops, tiro con arco, rafting, etc... todas ellas, adaptadas a las edades de los participantes.

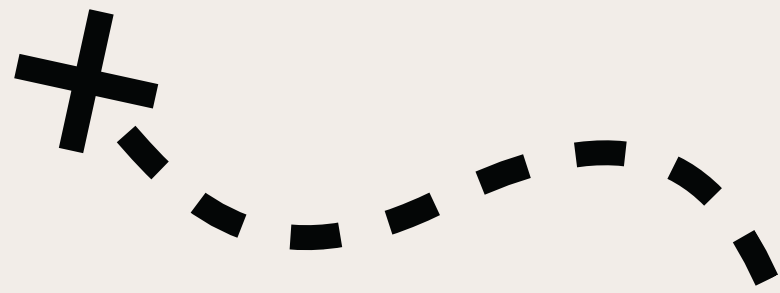
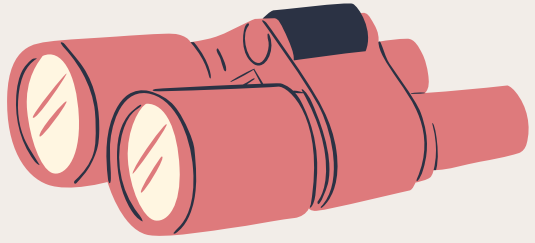


or



Las actividades se realizan en grupos de 12 participantes, si bien, hay previstos momentos de integración entre distintas edades durante el tiempo libre, en los días temáticos y en las excursiones, con el fin de potenciar la convivencia.

EXCURSIONES



Realizamos dos excursiones que seguro disfrutarán muchísimo. La primera, rafting en el río Cabriel. La segunda excursión, visita a la ciudad de Cuenca (declarada Patrimonio de la Humanidad),



Celebración de una jornada de Olimpiadas, en la que diferentes equipos jugarán y practicarán diferentes deportes y disciplinas.

PROGRAMACIÓN



Traslados en autobús desde Home School Internacional al campamento el día de salida y regreso según el día elegido.

Las actividades se desarrollan en lengua inglesa, desde la mañana hasta las 19 horas.

El horario diario puede variar dependiendo de la temática del día. Las actividades de la mañana son comunes para todos los participantes; multiaventura, rocódromo, tirolina, tiro con arco, paintball, treetops,... adaptadas a cada edad.

Por las tardes se desarrollan actividades a elección de los participantes; talleres de cocina, baile, teatro, taller de máscaras, radio, producción televisiva, prensa, etc... Los participantes eligen por las mañanas las actividades que realizarán por las tardes.

Por las noches, se realizan grandes juegos por edades.

Después de la comida, aquellos niños que dispongan de móvil podrán ponerse en contacto con sus familias durante 30 minutos. El uso del dispositivo móvil se reduce a este efecto. Fuera de este tiempo, los móviles estarán custodiados por los monitores. Para la comunicación con los niños que no lleven móvil, las familias tendrán a su disposición líneas de teléfono para comunicarse con sus hijos.

Desde Aktiviti crearán un grupo de Whatsapp con las familias para poder informaros de los avances del campamento, donde se compartirán fotos de las actividades y juegos a diario.

UN DÍA EN EL CAMPAMENTO



9 - DESPERTAR Y DESAYUNO

10:30 - ACTIVIDADES POR GRUPOS

11:50 - ALMUERZO

12:30 - ACTIVIDADES POR GRUPOS / PISCINA

14 - COMIDA Y TIEMPO LIBRE

16 - ACTIVIDADES/TALLERES DE ELECCIÓN

17:30 MERIENDA

18 - JUEGO DE TARDE / PISCINA

19:30 - ASEO PERSONAL

20:30 CENA Y JUEGO NOCTURNO

23:30 DORMIR



TARIFAS E INSCRIPCIONES

Opción
5 días: 310€

Opción
7 días: 425€

Opción
12 días: 690€

Descuento en
hermanos;
30€ c/u

El precio incluye alojamiento en régimen de pensión completa, entradas o tickets en las excursiones, traslados en autobús el primer y último día, así como los traslados de las excursiones programadas al río Cabriel y a la ciudad de Cuenca. Las plazas son limitadas y serán admitidas por orden de inscripción.

Unas semanas antes de comenzar el campamento os solicitaremos que cumplimentéis la ficha de participante y ficha de alergias e intolerancias.



**PINCHA AQUI PARA
INSCRIBIR**

